



Medio Ambiente

Apoyamos los Objetivos de Desarrollo Sostenible



# Liderando la era del cambio

Informe de sostenibilidad  
Resumen ejecutivo 2022



# Líderes generando valor

En **FCC Medio Ambiente Iberia** continuamos siendo **líderes** en la prestación de servicios medioambientales gracias a nuestro compromiso con la **sostenibilidad**. Entendemos la **transformación** como herramienta clave para **lograr un entorno más eficiente, próspero e inclusivo**.



**120 años**  
de experiencia y  
profesionalidad



**306,4 millones €**  
de resultado bruto  
de explotación



Atendemos a más de  
**32 millones**  
de habitantes en  
**3.700 municipios**  
en España y Portugal



**8.258,3 millones €**  
de cartera de negocio



**2.006,8 millones €**  
de cifra de negocio



**8,6 millones €**  
invertidos en I+D+i  
durante el último bienio



**15,1%**  
de crecimiento  
en el último trienio



**Bono verde.** Verificación de la  
financiación y refinanciación del total  
emitido:

**1.100 millones de €**

**Taxonomía.** Resultados del alineamiento  
57,2% de la facturación total  
64,3% del CapEx  
64,1% del OpEx

## Cifras clave 2022

### FCC Medio Ambiente

#### Recogida de residuos

**16,7 millones de habitantes**  
atendidos en **2.152 municipios**.  
**5,3 millones de toneladas**  
de residuos recogidas.

#### Limpieza viaria

**12,7 millones de habitantes**  
atendidos.  
**279 municipios** de toda España.

#### Mantenimiento de jardines

**5,9 millones de habitantes**  
atendidos en **65 municipios**.  
**5.769 hectáreas** de superficie gestionadas.  
**58 hectáreas** calificadas de especial interés.  
**963.899 árboles** conservados.

#### Tratamiento de residuos

**19,9 millones de habitantes**  
atendidos en **2.566 municipios**.  
**7,2 millones de toneladas** de  
residuos gestionados.

#### Alcantarillado

**4,4 millones de habitantes** atendidos.  
**53 municipios** de toda España.

#### Limpieza de playas

**4,4 millones de habitantes**  
atendidos en **104 municipios**.  
**1.503,3 km de costa** gestionados.

### FCC Ámbito

#### Tratamiento de residuos

**6.779 clientes** atendidos en **39 centros**  
de tratamiento distribuidos en España  
y Portugal.

### FCC Environment Portugal

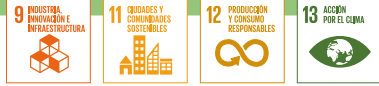
#### Servicios urbanos

**0,8 millones de habitantes**  
atendidos en **23 municipios**. **153.000**  
**toneladas** de residuos recogidas.

# Nuestra Estrategia de Sostenibilidad 2050

## Cuatro ejes que marcan nuestra actuación

### 1 Medio ambiente: economía circular, acción por el clima y protección de la biodiversidad



#### ECONOMÍA CIRCULAR

Alcanzar los objetivos 2035 de la UE en la gestión de residuos

**≥ 65%** de los residuos recuperados | **≤ 10%** de los residuos depositados en vertederos

#### CLIMA, ENERGÍA Y CONTAMINACIÓN

Reducir las emisiones de GEI, contaminantes y de ruido

Reducción de los GEI **-35%** periodo 2017-2030 | **Neutralidad climática** en 2050 | Flota de vehículos **100%** **ECO o Cero** en 2050

#### AGUA

Hacer frente al estrés hídrico fomentando un uso eficiente del agua

Procedencia de fuentes alternativas: **50%** en 2030 | **100%** en 2050

#### BIODIVERSIDAD

Proteger el capital natural en el desempeño de nuestra actividad

**100%** de la plantilla sensibilizada

### 2 Social: el equipo humano y la sociedad



#### EMPLEO ESTABLE Y PROMOCIÓN DEL TALENTO

Crear empleo de calidad para atraer y retener el talento

Orgullo e identificación del **equipo humano** con la compañía | **Promoción y movilidad** interna, nacional e internacional | **Incremento** del % de las incorporaciones de jóvenes recién titulados

#### IGUALDAD DE OPORTUNIDADES

Impulsar la diversidad, la inclusión social y la igualdad

**Equilibrio de género** en 2050 | **Aumentar el volumen** y la actividad del **empleo de inserción**

#### EMPRESA SEGURA Y SALUDABLE

Garantizar condiciones seguras de trabajo, salud y bienestar laboral

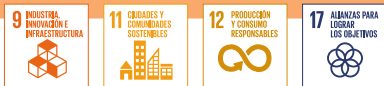
**Cero accidentes** graves o mortales | Periodo 2019-2050: **-50%** índices de accidentalidad | **-25%** índice de absentismo por enfermedad

#### ALIANZAS ESTRATÉGICAS

Generar uniones y alianzas para la gestión de servicios sostenibles

Creación de nuevas **alianzas público-privadas** vinculadas a los ODS

### 3 Excelencia: gestión smart, innovación y cadena de valor responsable



#### SISTEMAS DE GESTIÓN Y COMPRA RESPONSABLE

Ser líderes en la implantación de sistemas, asegurando la calidad y transparencia de la cadena de valor

**Digitalización** de los procesos de gestión

Implantación de un modelo de **compra verde** responsable e innovadora

#### Certificación/acreditación

conforme a nuevas normas, especificaciones, protocolos y reglamentos

#### INNOVACIÓN

Mantener nuestro liderazgo en I+D+i

**Inversión** de, al menos, el **1%** de la Cifra de Negocios en 2050 | FCC Medio Ambiente **premiada** por la **mejor idea innovadora** en los **Smart City Awards** de Barcelona

#### SMART CITIES

Contribuir al desarrollo urbano sostenible a través de las TICs

**100%** de los servicios bajo el modelo propio Smart Human & Environmental

### 4 Gobernanza: gestión de riesgos, ética y lucha contra la corrupción



#### GESTIÓN DE RIESGOS

Ser una organización resiliente

Apoyo a **planes de contingencia** frente a emergencias

#### ÉTICA Y ANTICORRUPCIÓN

Ser líderes en el cumplimiento de los principios éticos y en la lucha contra la corrupción

Certificación del **Modelo de Cumplimiento** bajo la ISO 37301



Una visión estratégica a largo plazo para un **MUNDO MÁS VERDE, MÁS INTELIGENTE Y DE BIENESTAR**

# Nuestros logros medioambientales

En **FCC Medio Ambiente Iberia** invertimos en **I+D+i** con el objetivo de potenciar el **crecimiento verde** de las comunidades en las que operamos y de reducir las externalidades ambientales negativas.



## Impulsamos la economía circular

Renovación de la adhesión al **Pacto por la economía circular**

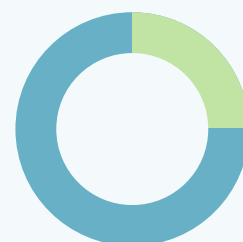
**Incremento del 28,9%** de la recuperación de materiales valorizables



## Somos eficientes en el uso de los recursos

**35,3% de aumento** en el consumo de energías renovables (2020-2022)

**25% de consumo hídrico** cubierto por fuentes alternativas



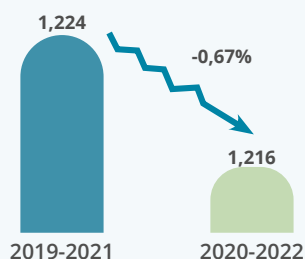
## Luchamos contra el cambio climático

**3.333.990 tCO<sub>2</sub>e** evitadas

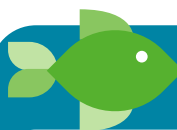
FCC Medio Ambiente obtiene el **triple sello** de la OECC por tercer año consecutivo



**Evolución del promedio de intensidad** (tCO<sub>2</sub>e/miles de euros) FCC Medio Ambiente



FCC Ámbito obtiene el doble **sello Calculo Compenso** de la OECC por primera vez



## Conservamos la biodiversidad

En el último trienio aumentó un **41,2% el número de iniciativas** de protección de la biodiversidad

**1ª entidad española** en obtener la **certificación Q Turística**

**Colaboración con Bosques Sostenibles** en la **replantación** del monte Orzaduero (Ávila)

**35%** de los **108** municipios costeros donde prestamos el servicio de **limpieza de playas** cuenta con una **Bandera Azul**



# La gestión de un equipo ejemplar

En **FCC Medio Ambiente Iberia** trabajamos para fortalecer el **marco ético** y la **cultura** de la organización, **atraer** y **retener** el **talento**, cuidar la **salud** y el **bienestar** de nuestro equipo humano y asegurar un **entorno laboral sin discriminación** que integre la **diversidad** e **igualdad**.



# Cooperamos con la Comunidad

En FCC Medio Ambiente Iberia impulsamos el **progreso social y económico** de las **comunidades** en las que operamos mediante la implantación de **actuaciones sostenibles** y la firma de **acuerdos y convenios** marco con diversas **instituciones y asociaciones** que conforman nuestra **red de alianzas**.



## Conectamos con la sociedad



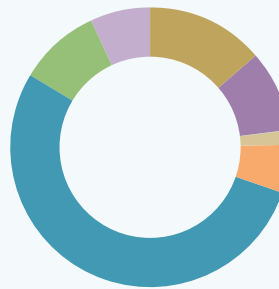
**2,28 millones €** destinados a la implantación de **824 iniciativas sostenibles**



**87.000 estudiantes** beneficiados por nuestra participación en **tareas educativas durante el último bienio**



Valoración económica de las iniciativas por destinatario (2022)



- 13,7% Asociaciones, fundaciones, ONG
- 9,5% Cientes públicos
- 0,1% Cientes privados
- 1,5% Colectivos desfavorecidos
- 5,6% Empleados
- 53,4% Población en general
- 9,3% Medio ambiente
- 6,9% Universidades, centros de formación



## Establecemos alianzas para la inclusión social

**Programa Inserta de la ONCE**

**Programa Incorpora de la Obra Social La Caixa**

**Programa Integra de Fundación Integra**

**989 personas** han sido beneficiadas por estos 3 programas en el **último trienio**

**65%** de las **iniciativas** enfocadas a las **actuaciones sociales** a través de la colaboración con una gran **red de organizaciones líderes en sostenibilidad**



## Recibimos el reconocimiento de la comunidad

**Distintivo de Igualdad** otorgado por el **Ministerio de Igualdad**



Galardonados en la **17ª edición** de los

**Premios Ciudad Sostenible**

**ie-Urban** reconocido como

**Vehículo Industrial Ecológico del Año**

en España en los **Premios Nacionales de Transporte**

**Nuestros empleados** reconocidos internamente por sus **ideas innovadoras**. **Premios Avanza**

# Ética, cumplimiento y excelencia

En **FCC Medio Ambiente Iberia** mantenemos los más altos estándares de **excelencia operativa** en toda la **cadena de valor** y aplicamos los **principios** recogidos en el **Código Ético y de Conducta** y en el resto del **bloque normativo** del Grupo FCC.



**MISIÓN:**  
lo que hacemos

Diseñar, realizar y gestionar de manera eficiente y sostenible los **servicios medioambientales**, cuya finalidad es satisfacer los requerimientos y necesidades de nuestros clientes y contribuir al desarrollo sostenible de las comunidades en las que nos integramos para **mejorar la vida de los ciudadanos**.



**VISIÓN:**  
lo que queremos ser

Ser una **organización de referencia en servicios medioambientales** que ofrezca soluciones **globales e innovadoras** para la gestión eficiente de los recursos, contribuyendo a mejorar la calidad de vida de los ciudadanos y al progreso sostenible de la sociedad.



**VALORES:**  
nuestra identidad

Más allá de la posición de liderazgo de las diferentes actividades, el **Grupo FCC** se ha dotado de unas pautas de comportamiento irrenunciables que resultan fundamentales para que **FCC Medio Ambiente Iberia** opere con éxito de forma sostenible y responsable.



Defendemos la ética y la integridad

**Comité de Cumplimiento**  
y *Compliance Officer*

**16.035 participantes**  
formados en

**Código Ético y de Conducta,**  
RSC, diversidad,  
prevención del acoso  
y *compliance* en el último bienio



Afianzamos la excelencia y la innovación en la cadena de valor

**68% de la Cifra de negocio**  
certificada bajo la norma **ISO 9001**

**Compra verde: 24%**  
de la **flota de vehículos industriales**  
propulsada por **energías alternativas**

**36%** del consumo de **energía** proviene  
de **fuentes renovables**

**7 proyectos de I+D+i**  
con **partenariado europeo**

## Planes de Acción de Sostenibilidad

### Cierre del Plan 20-22



- Objetivos conseguidos: 79,2%
- Objetivos en proceso, con evolución positiva: 9,4%
- Objetivos no conseguidos: 11,3%



### Nuevo Plan 23-26





Medio Ambiente

[www.fccma.com](http://www.fccma.com)